
半永久的に見込み顧客の流入導線を確保する

Webマーケティングを用いた
全自動で来店してもらう為の

ご提案書



株式会社ウィニングフィールド

- **弊社概要について**
- **2015年度以降の検索手法について**
- **集客～来店～成約の一連について**
- **サイトの認知、アクセスアップの施策**
- **その他の集客プロモーション・追跡&リピート施策**
(リスティング広告、動画制作&動画プロモーション、SNSプロモーション、LINE@等)

インターネットマーケティングによる集客から顧客獲得までの オールインワンビジネスソリューションをご提供します



会社概要

会社名	株式会社ウィニングフィールド WINNINGFIELD.LTD.
所在地	〒107-0062 東京都港区南青山2丁目2番15号 ウィン青山9F
連絡先	TEL.03-6869-3864 FAX.03-6893-3921
E-mail	info@winningfield.net
URL	http://winningfield.net/
役員	代表取締役
設立	2014年3月
取引銀行	みずほ銀行 新宿中央支店
事業内容	1. 各種コンサルティング業 2. PPC (クリック課金型)、 SEO (検索エンジン最適化) サービスの提供 3. ウェブサイトのプロモーション、企画、制作、運営及び管理 4. 各種商品の販売代行業 5. ダンススタジオの運営及びプロデュース業 6. 各種イベントの企画、制作、運営及び管理 7. 前各号に附帯関連する一切の事業



検索の今後はマップ検索が主流になりうる！？

スマートフォンの普及率が年々増加する中で、さらにタブレットと今後普及するとされているスマートウォッチやスマートグラスなどのウェアラブルデバイスなど、時代と共にどんどんすぐに検索できる情報端末を持ち歩く時代が来つつあります。

その中で人々の検索の仕方として主流が

- ・従来のタイピングや指で打ち込む検索
- ・音声などで検索
- ・マップ検索

とされています。

特に街中で最寄りに自分が探したい店舗を見つける際には

マップ検索が有効だと言えます。



グーグル検索によるマップ＋目的地表示結果



▲グーグルマップ



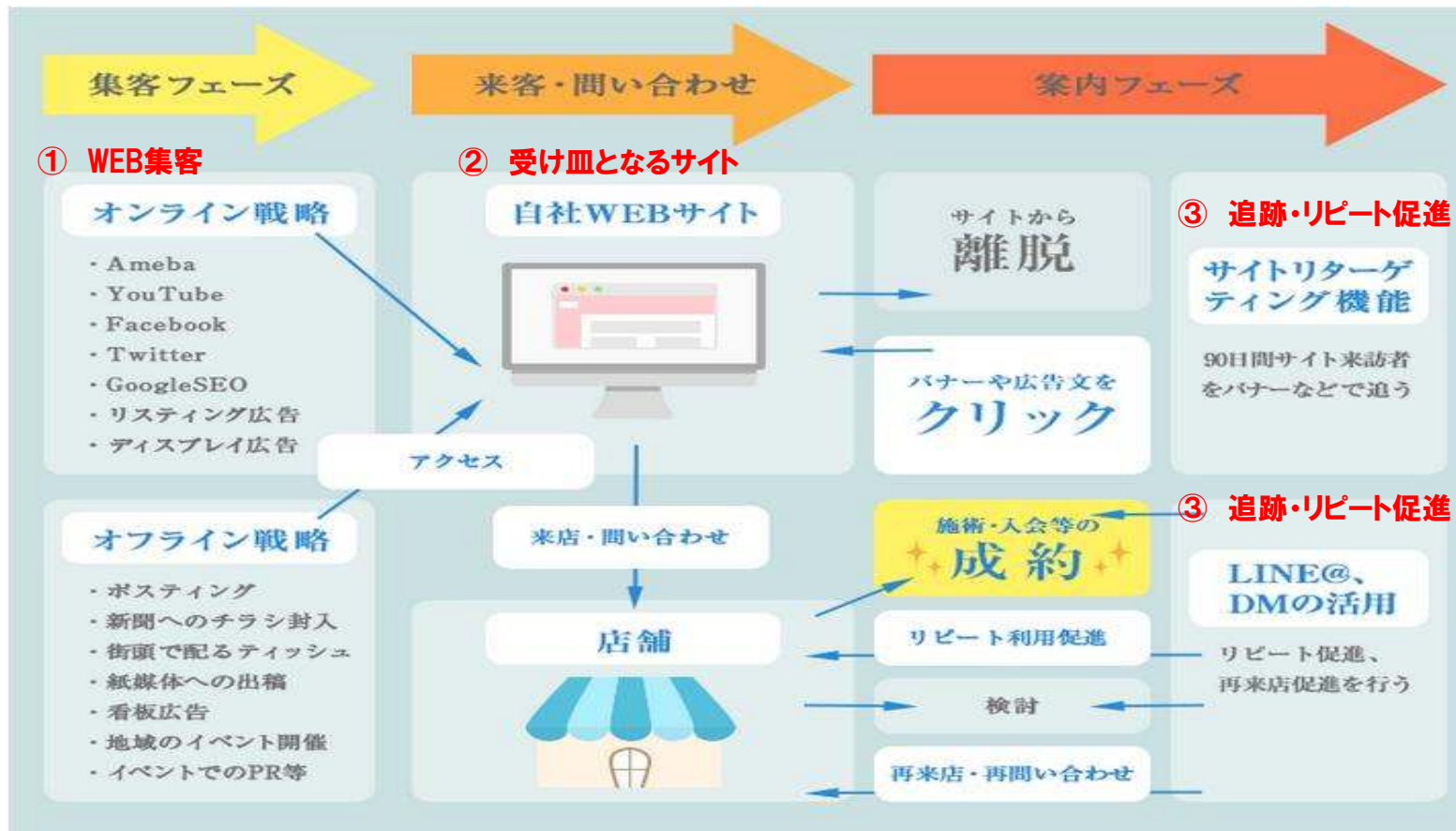
▲グーグルストリートビュー



▲グーグル地域名＋ホテル
検索結果

PCやタブレットで地域＋業種、もしくは店名や商標単体で打ち込むと検索結果とともに、最近では右上にマップと共に、周辺写真やストリートビューが一緒に出てくるようにグーグル側がヒットさせるようにしております。

【これからの時代、ターゲット顧客に合わせたサイト構築が今後は必要】



左図の「リピート率」と「新規顧客数」をWEBマーケティングによって促進のお手伝いをさせていただきます！

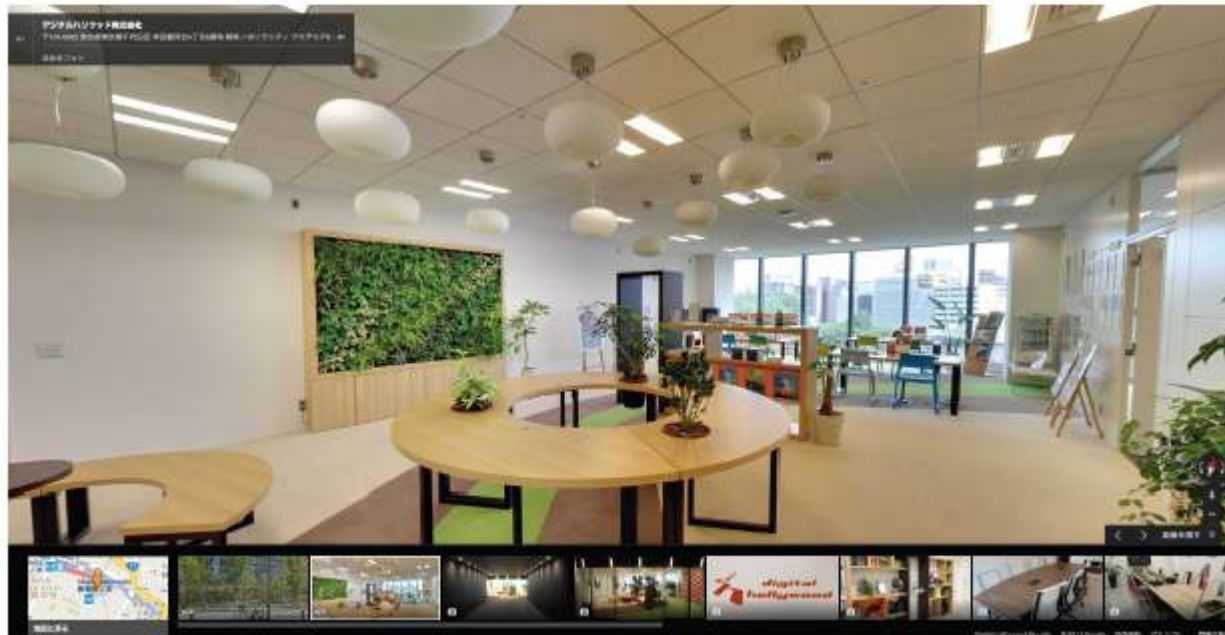


Google マップ インドアビューとは？

インドアビューとは？

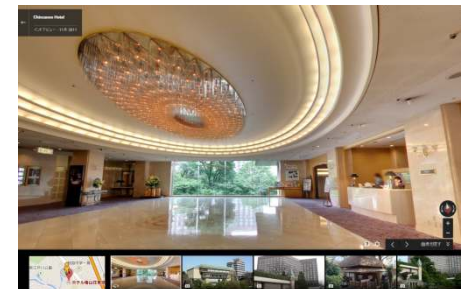
グローバルで Google が提供するサービスです。お店の内部を 360° のパノラマ写真で見ることが出来ます。店内数カ所を撮影し、パノラマ写真としてつなぎあわせることで、実際に店内を歩いているような体験ができます。また Google マップや Google+ ローカルページと連動(表示)することでお店の PR、集客効果につながるサービスです。自社ウェブサイトにも埋め込み可能で、スマートフォンやタブレットにも対応していますので外出先からお店を探している人にも便利なサービスです。

▼下の画像をマウスでドラッグ又は矢印をクリックすると店内を歩くように見ることが出来ます



**360° パノラマ写真
でお店をご紹介！**

**ランニングコスト¥0
(撮影費用のみ)**



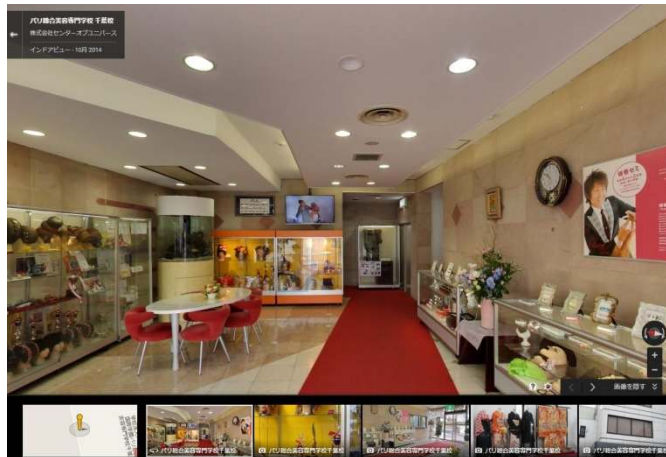
地域名＋業種・業態で調べることが多く、今すぐ客が多いため Google検索時に圧倒的に有利になる！



今後の検索の見地よりキーワード検索時、もしくは音声、マップ検索時に地図上のポイント、ストリートビュー、インドアビューの同時表示により見込み顧客の流入を図ることができます。

もちろんPC、スマホ、タブレット全てに言えます。

じっくり内部を見てもらい、店舗の売りを事前に見てもらえる



360° のパノラマ写真のつなぎ合わせにより館内をまるでそこにいるかのようにクリックで前に進んだり、曲がったりと事前に内部のことを知れて、見込み顧客の流入につなげることができます。

もちろんPC、スマホ、タブレット全てに言えます。



インドアビューの特徴

1. ハイクオリティのパノラマ撮影がリーズナブルに導入できる

認定プロカメラマンによる 360° パノラマ写真撮影からデータ編集加工までのすべてを大変リーズナブルに導入いただけます。
(撮影から納品まで約1週間) またお店の外観や商品、メニューなどスナップ写真も無料で撮影します。

2. ホームページやブログに簡単に設置できる

自社ホームページやブログに簡単に設置することができます。ホームページやブログでパノラマ写真を表示することでインパクトは絶大です。また Google+ ローカルページとの連動でマーケティング効果も UP します。

3. 誰でも Google マップから見られる

Google マップに表示される店舗情報に表示されるパノラマ画像をクリックすると見ることができます。もちろん Google ストリートビューとも繋がっているため、Google ストリートビューからそのまま店内に入ることができます。お店探しをする人に便利なサービスです。



Google マップの店舗情報部分に

4. Google+ ローカルページに表示される

Google+ ローカルページ (店舗専用ページ) でも見ることが出来ますので、詳しい店舗情報と共に貴店の店内を見ることが出来るようになります。



Google+ ローカルページ部分に

5. スマートフォンやタブレットでも見られる

スマートフォンやタブレットからも見ることが出来ます。外出先でお店を探している人も簡単にパノラマ写真を見ることができます。スマートフォンやタブレットからのアクセスが可能ですので集客効果が期待できます。



イメージです。



Google ストリートビューに
屋内バージョンが登場！

360°のパノラマ写真！

Google マップ
インドアビュー

実際にインドアビューを見てみる！

ランニングコスト ¥0

リーズナブルに設置可能

▲コニカミノルタビジネスソリューションズ九州支店ショールーム

初期の撮影費以外は
掲載料、継続料など

完全無料

Google インドアビュー 撮影外注費

¥ 料金・価格

撮影サービス価格：基本料金

上記基本料金は、撮影ポイント数 15 ポイントまで（面積で約 80 m²程度）
※撮影ポイントが 15 ポイントを超える場合、別途見積りとなります。

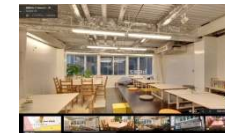
追加料金の目安 +10 ポイント毎に **¥20,000** (税別) 加算

注目! 撮影代のみで月々の費用はかかりません。

撮影代のみでランニングコスト ¥0

¥50,000 ~ (税別)

抜群のコストパフォーマンス



Googleインドアビューサービスの 申込から撮影までのフロー



▲ 株式会社ウィニングフィールド
グーグルインドアビュー
セールspartner



▲ グーグルパートナー
Smart Works事務局
(デジタルハリウッド株式会社)



▲ 申込者・店舗



▲ 撮影カメラマン
(株式会社クレコ・ラボ所属)



Googleインドアビューのサービス

Q.1 撮影時間はどのくらいかかりますか？

A.1 一般的には、写真撮影は約1時間かかりますが、お店のサイズによっても異なります。詳細については弊社に気軽にお問い合わせください。

Q.2 写真撮影の前に準備をする事はありますか？

A.2 写真撮影の前に整理整頓を行っていただいてもまったく問題ありませんが、インドアビューはユーザーに実際にお店を歩いている体験ができることを目的としているため、できるだけ通常の営業時の状態で撮影をする事をお勧めします。

Q.3 写真を撮影する場所をこちらで制限することは可能ですか？

A.3 撮影は、360° のパノラマの撮影を行います。途中だけ写真を省くことはできませんので、ご了承ください。なお、布などを利用して撮影場所を一部覆っていただくことや希望しない場所を撮影しないことは可能です。ただし、入り口など一部省く事ができない箇所がございますのでお申し込み時に、弊社にまでお問い合わせください。

Q.4 追加で画像にぼかしを入れたり、非公開にすることはできますか？

A.4 はい、可能です。インドアビューでは、パノラマ写真の人の顔、ナンバープレートにはぼかしが入ります。もし、撮影したパノラマ写真のぼかしに関して気になることがある場合は、問題がある画像の中の“問題の報告”というリンクをクリックして、必要情報を記入して送信いただくか、弊社まで直接お問い合わせください。

Q.5 パノラマ画像がプレイスページで公開される前に、画像を確認する事はできますか？

A.5 はい、ご希望があれば、事前に画像を確認することもできます。

Q.6 再度撮影をお願いできますか？

A.6 はい、撮影は何度でも可能です。お店がリニューアルなどをした際に再撮影をするのも良いかもしれません。再撮影の料金については、お気軽に弊社にお問い合わせください。

① WEB集客、③ 追跡・リピート促進 Yahoo、Googleリスティング広告



PCだけでなく、スマートフォンやタブレットにも
スマートフォンやタブレットにも、PCのように検索結果画面やブログなどに広告が表示されます。



リスティング広告
Google Adwords ディスプレイネットワーク
リマーケティング広告

- ・ 自社サイトに訪問したユーザーをターゲティング
- ・ クリック課金の最強の広告

検索 → 検索結果 → \ここで掲載\ → サイト閲覧

Yahooとグーグルにて検索時に連動して(検索連動型)広告を表示させて見込み顧客の流入を図ります。
また、一度サイトに訪れた方々に対してテキスト、バナー広告を表示させて追いかける
リマーケティング広告も同時に行っております。(クリックされない限り広告表示のみは料金はかかりません。)

広告費 : 100,000円/月~
運用代行手数料 : 月額広告費に対して20%
契約期間 : 最低期間6ヶ月

① WEB集客 SNSプロモーション代行サービス

SNSプロモーション

ソーシャルユーザーにとっての広告

Most social user
doesn't like advertise.



フェイスブック、ツイッターの店舗用のページの記事投稿、広告配信をはじめ、ファン化させるまでの戦略と導線確保の運用代行ならびにディレクションを行います。(クリックされない限り広告表示のみは料金はかかりません。)

広告費 : 50,000円/月~

運用代行手数料 : 月額広告費に対して20%

契約期間 : 最低期間6ヶ月

① WEB集客 動画制作、動画プロモーション代行サービス



“動画には興味がない”では
もったいない時代になってきた!

あなたの会社で“使える”映像を作成します!



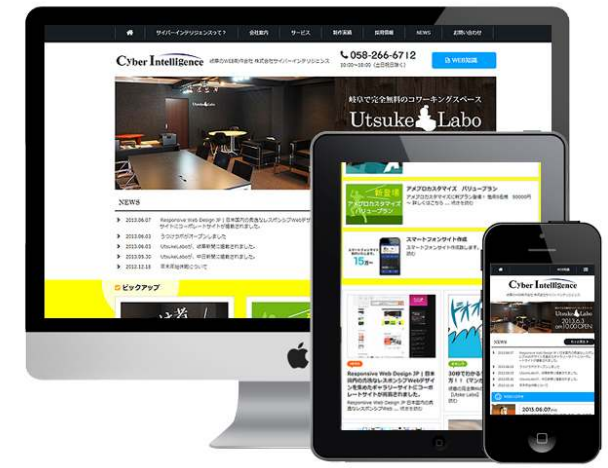
動画広告は **ON AIR**
TrueViewで
オン・エアする時代に!



店舗の紹介CMをクオリティ高く音声(ナレーション入り)で簡単に制作致します。また、そのCMをYOU TUBEにてアップさせて頂き、**地域の見込み顧客の方々**のみに配信し、店舗集客につなげていきます。もちろん自社サイトへの埋め込みも可能です!

制作費 : 100,000円 (ナレーション声込)
YOU TUBE広告 運用代行手数料 : 月額広告費に対して20%

② 受け皿となるサイト WEB制作(レスポンスWebデザインサイト)



従来までのサイトはデバイスによってそれぞれサイトを制作する必要があったのですが、近年デバイスの多様化や相次ぐサイト変更によりデバイスに対してサイズを合わせるサイト制作より、**サイズに応じて自動的に調整して表示させるレスポンスWebデザインが主流となりつつあります。**これを用いることにより、顧客の離脱や流失を防ぎ、より問い合わせや来店につなげやすくなります。

制作費 : 150,000円~
 (サイトのコンテンツボリュームによって変動致します。)



制作実績、メニュー表

スマホ対応！集客用ホームページ制作			
	P PREMIUM	S STANDARD	L LIGHT
	プレミアムプラン	スタンダードプラン	ライトプラン
初期費用	¥988,000	¥597,000	¥398,000
月額費用	¥50,000	¥30,000	¥15,000
ページ数※1	～ 10	～ 6	～ 6
メールフォーム	○	○	○
Google プレイス	○	○	○
アクセス解析※2	○	○	○
内的SEO対策	○	○	○
外的SEOサービス	○ (年120本)	○ (年120本)	×
サーバー※3	○	○	○
独自ドメイン	○	○	○
サポート※4	○	○	×
SNS連携	○	○	○
画像素材	○	○	×
リスティング出稿サービス※5	○ (5万円サービス)	○ (2万円サービス)	×
納期※6	約1ヶ月	約2～3週間	約1～2週間
対面コンサルティング	月2回	月1回	×
プロモーション動画制作	○	×	×

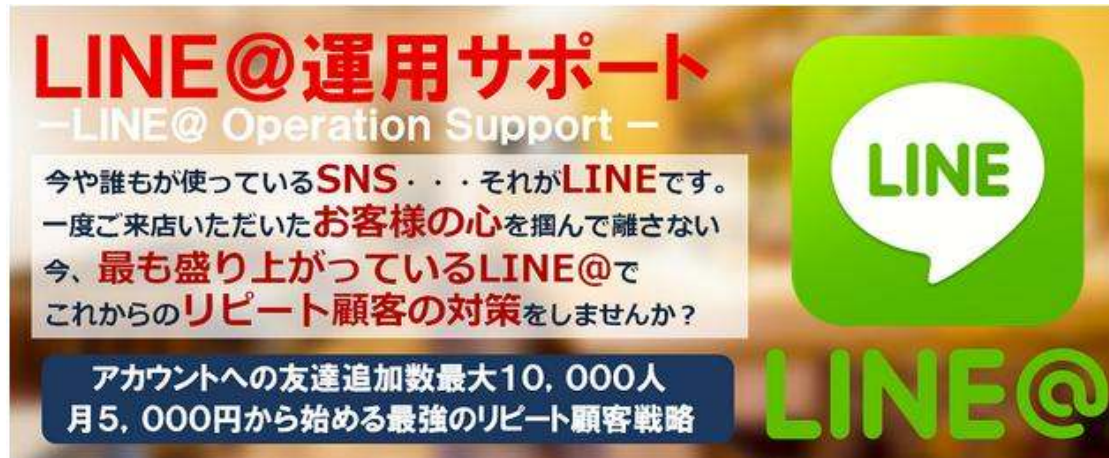
※1 会社概要・プライバシーポリシーを除くページ数になります。
 ※2 Google Analytics の設置を代行します。
 ※3 サーバーは全プラン弊社のサーバーをご利用いただけます。
 ※4 電話・チャットでのサポート及び簡易更新が対象になります。
 ※5 リスティング出稿の広告費の20%を頂戴します。
 ※6 あくまで目安になります。

サイト制作実績一例 他数十社



スマホで閲覧した際、下部にすぐに問い合わせができるようフローティングの電話番号を表示します。

③ 追跡・リピート促進 LINE@運用サポート



LINE@運用サポート
—LINE@ Operation Support—

今や誰もが使っているSNS・・・それがLINEです。
一度ご来店いただいた**お客様の心**を掴んで離さない
今、**最も盛り上がっているLINE@**で
これからの**リピート顧客の対策**をしませんか？

アカウントへの友達追加数最大10,000人
月5,000円から始める最強のリピート顧客戦略

【LINE@運用サポートメニュー】

- ・LINE@登録／アカウント開設
- ・運用方針アドバイス
- ・初期設定／各種登録
- ・リピート顧客獲得の方法
- ・メッセージ投稿コンサルティング
- ・クーポン配信アドバイス
- ・データ分析による運用サポート
- ・月1回の訪問コンサルティング

日本国内でもおよそ4500万人が利用している「LINE」。今、最高に盛り上がっている・・・この巨大なプラットフォームを店舗の販売促進に利用しない手はないでしょう。LINE@は、そんな販売促進の効果を最大限に生かしたいと考えるお店のための革新的なサービスです。この低価格で手軽に始められる身近なツールを使って、リピート顧客を獲得していきませんか？

LINE@運用サポートライト

初期費用:30,000円 コンサルティング費用:10,000円／月

※アカウント開設、運用方針アドバイス、初期設定／各種登録、リピート顧客獲得の方法、月1回の訪問コンサルティング、Skype・LINE・電話でのサポートとなります。

